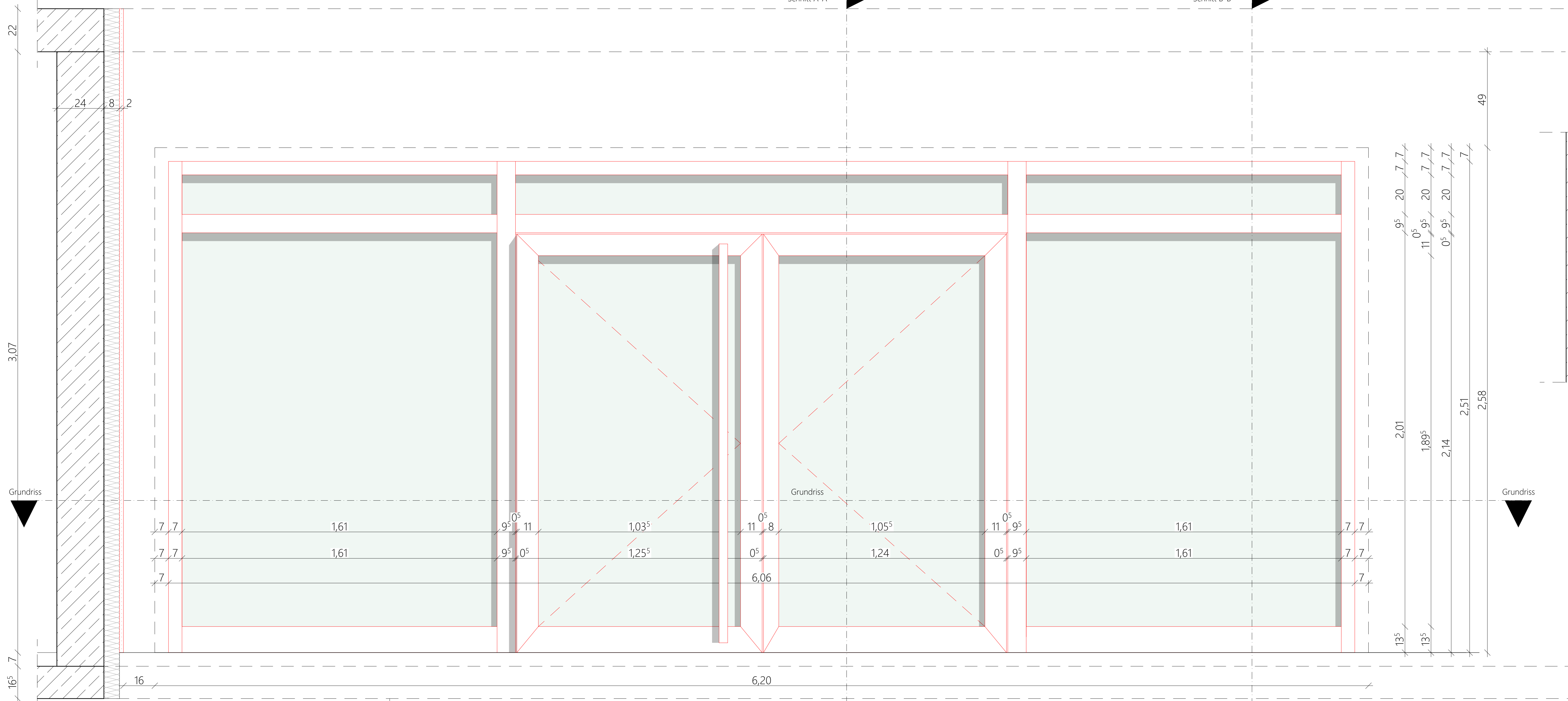
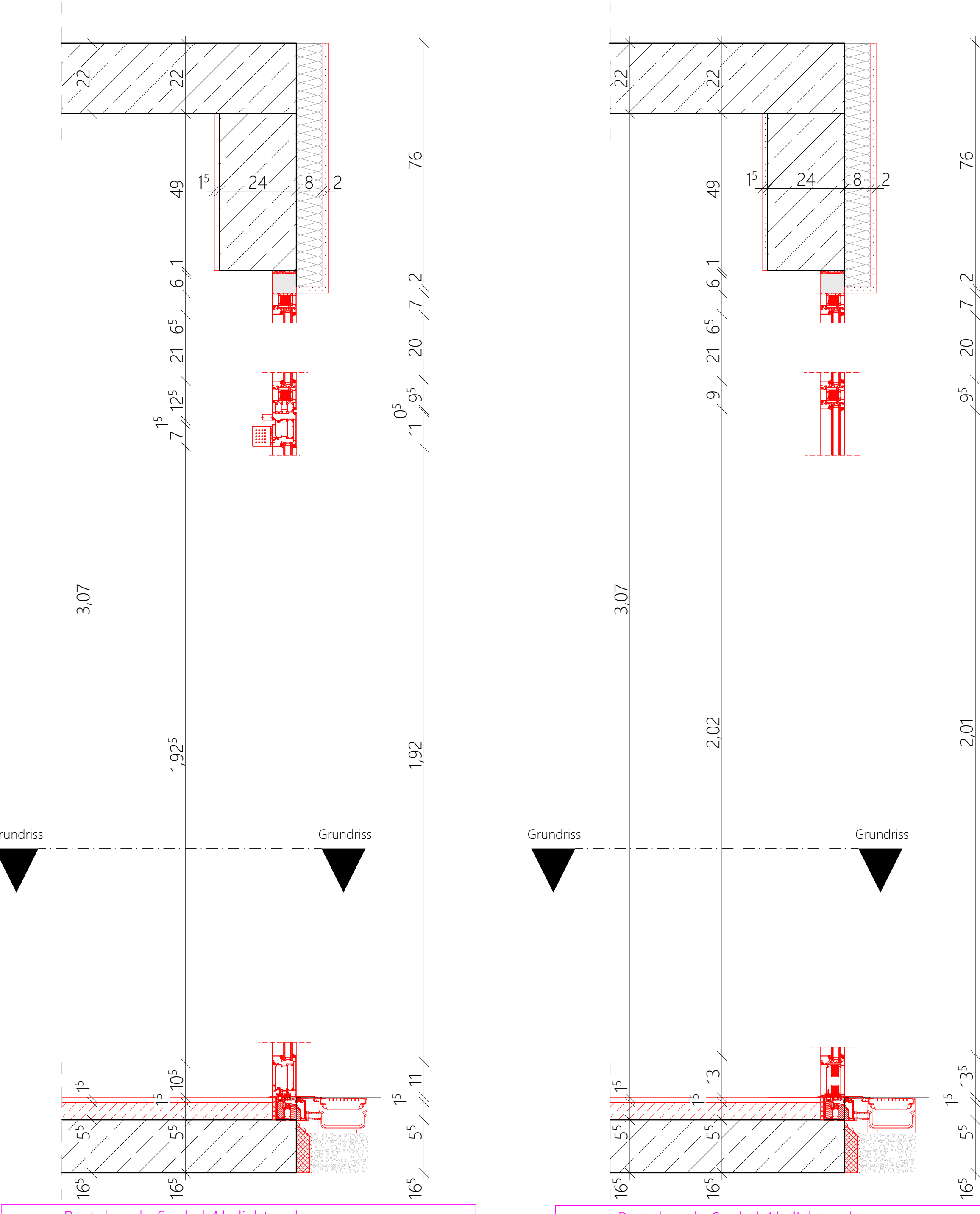


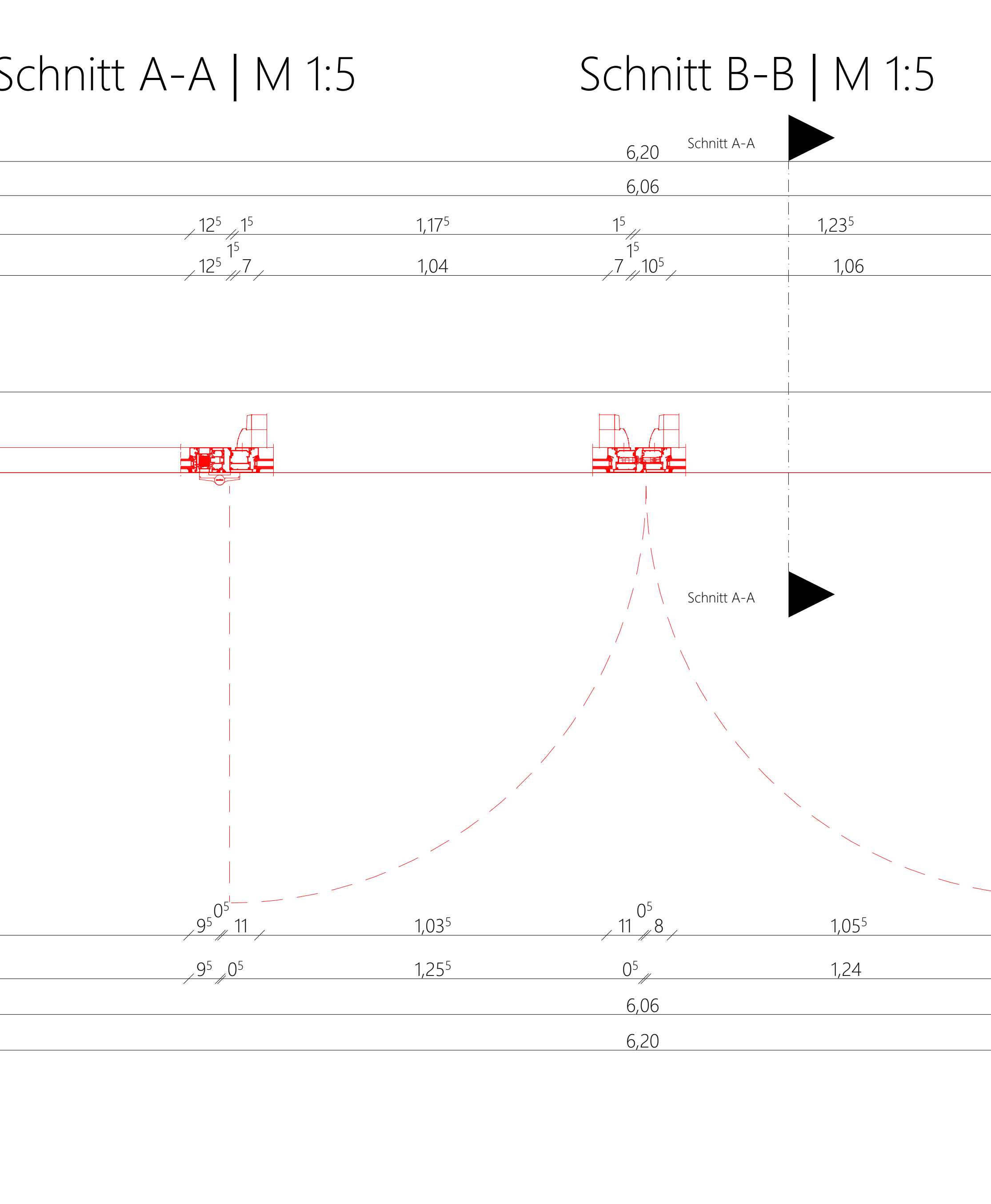
Innenansicht | M 1:5



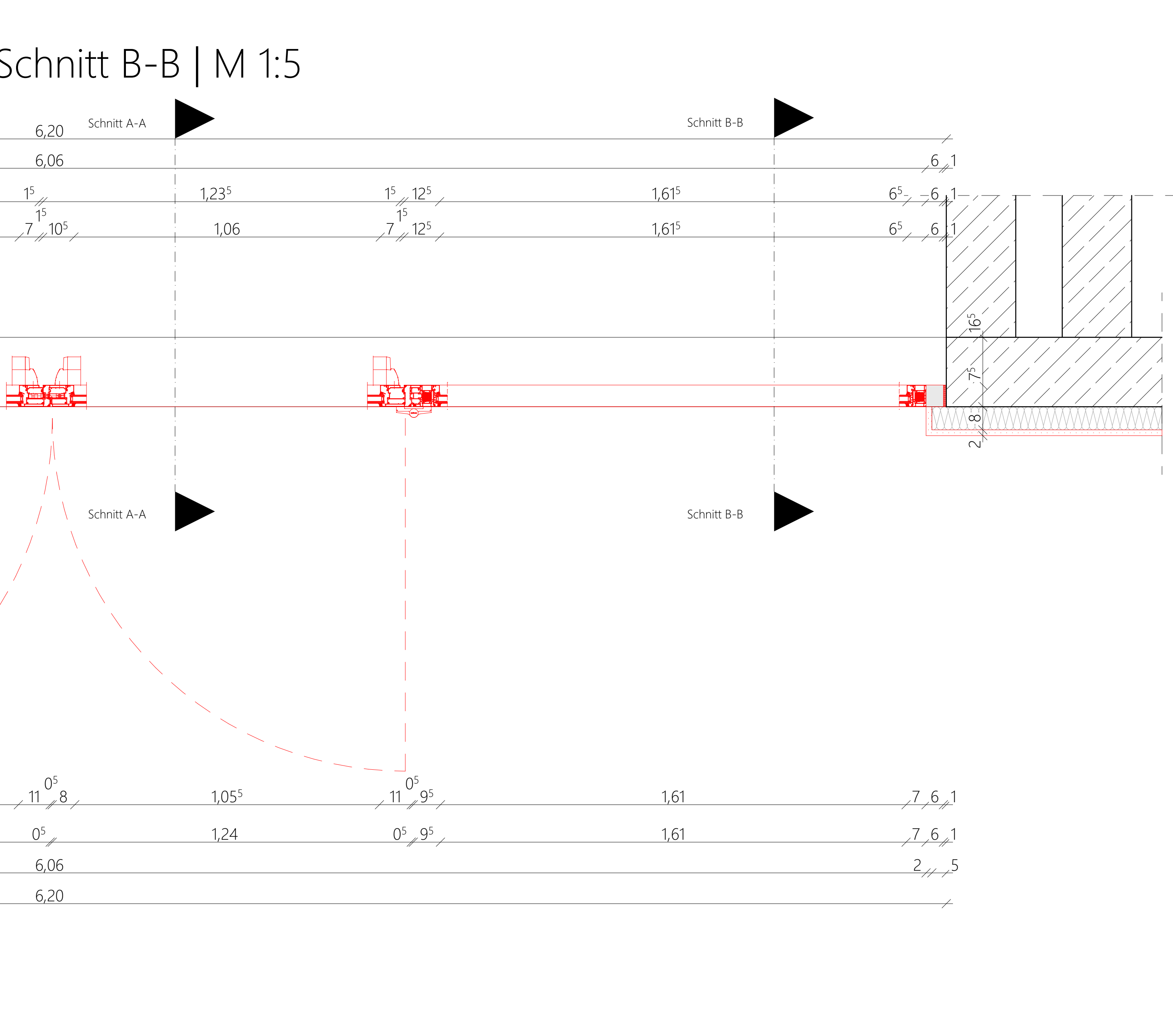
Außenansicht | M 1:5



Schnitt A-A | M 1:5



Schnitt B-B | M 1:5



Grundriss | M 1:5



Dieser Plan dient zur Übersicht. Profildimensionen sind gemäß Ausschreibungstext zu kalkulieren.

Legende			
<div></div>	Fragestellung Generalunternehmer GU/ Bauherr		
<div></div>	Fragestellung Statik		
<div></div>	Fragestellung Fachplaner		
<div></div>	Fragestellung PIA		

<div></div>	UK	Unterkannte	Hohenvergrößerung Rohboden
<div></div>	OK	Oberkannte	Bodenbelagvergrößerung
<div></div>	VK	Vorabkannte	Decken-/Bodenvergrößerung
<div></div>	FB	Fertigfußboden	
<div></div>	RB	Rohfußboden	
<div></div>	RD	Rohdecke	
<div></div>	FD	Fertigdecke	
<div></div>	DK	Decke Bauteile	
<div></div>	BR	Brüstungshöhe	
<div></div>	TS	Tischhöhe	
<div></div>	TS - FBO	Feuerwehrschutzhöhe	
<div></div>	FBO - FBO	Feuerwehrschutzhöhe	
<div></div>	Angaben bezüglich Brandschutz		
<div></div>	Angaben bezüglich Hitz-Planung		
<div></div>	Wand / Bodenbeschichte, Wandbeschichte		
<div></div>	Deckenbeschichte		

Legende			
<div></div>	Achtung: erhöhte Anforderungen an Toleranzen beachten!		
<div></div>	Alle Höhenmaße sind nach dem Metermaß zu nehmen.		
<div></div>	Alle Höhenmaße beziehen sich auf OK RFB, es sei denn, es ist ausdrücklich anders angegeben!		
<div></div>	BH beziehen sich auf OK RFB.		
<div></div>	Alle Maße sind vom Auftragnehmer am Bau verantwortlich zu nehmen und zu prüfen.		
<div></div>	Unstimmigkeiten sind vor der Ausführung mit den Architekten und der Bauleitung zu klären.		
<div></div>	Die aktuellen Pläne der Fachingenieure sind mit den Plänen der Architekten und des Tragwerksplaners auf Übereinstimmung zu prüfen. Die dargestellte Planung gilt nur in Verbindung mit den Ausstattungs- und Ausführungsplänen der Fachingenieure!		
<div></div>	Sämtliche Einbauteile und Aussparungen im Aufzug nach Angabe des Herstellers.		

b	26.01.2026	Aktualisierung - kk
a	27.08.2025	Planerstellung - am
Index	Datum	Änderungen - Bearbeiter

WERKPLANUNG

Caritas-Förderzentrum
St. Laurentius und Paulus
Sanierung und Umbau
Queichheimer Hauptstraße 235
76829 Landau i.d. Pfalz

Auftraggeber:
Caritasverband für die Diocese Speyer e.V.
Nikolaus-von-Weis-Straße 6
67346 Speyer

Projekt-Nr.: 316
Planformat: A400x841
Planerstellung: 27.08.2025
Gez.: am
Maßstab: 1:10
Plan-Nr.: PIA_AK_LPS_0101_01_01_KL_1
Planstand: 26.01.2026

PiA
ARCHITEKTEN

Karlstraße 21a
76133 Karlsruhe
T 0721 967 17-0
F 0721 967 17-99

Kirchstraße 10
69118 Mannheim
T 0621 4373 98-50
F 0621 4373 51-16

Heinrich-Heine-Platz 2
76829 Landau
T 06341 28 39-20
F 06341 28 39-22

Detail Tür O.00.1